

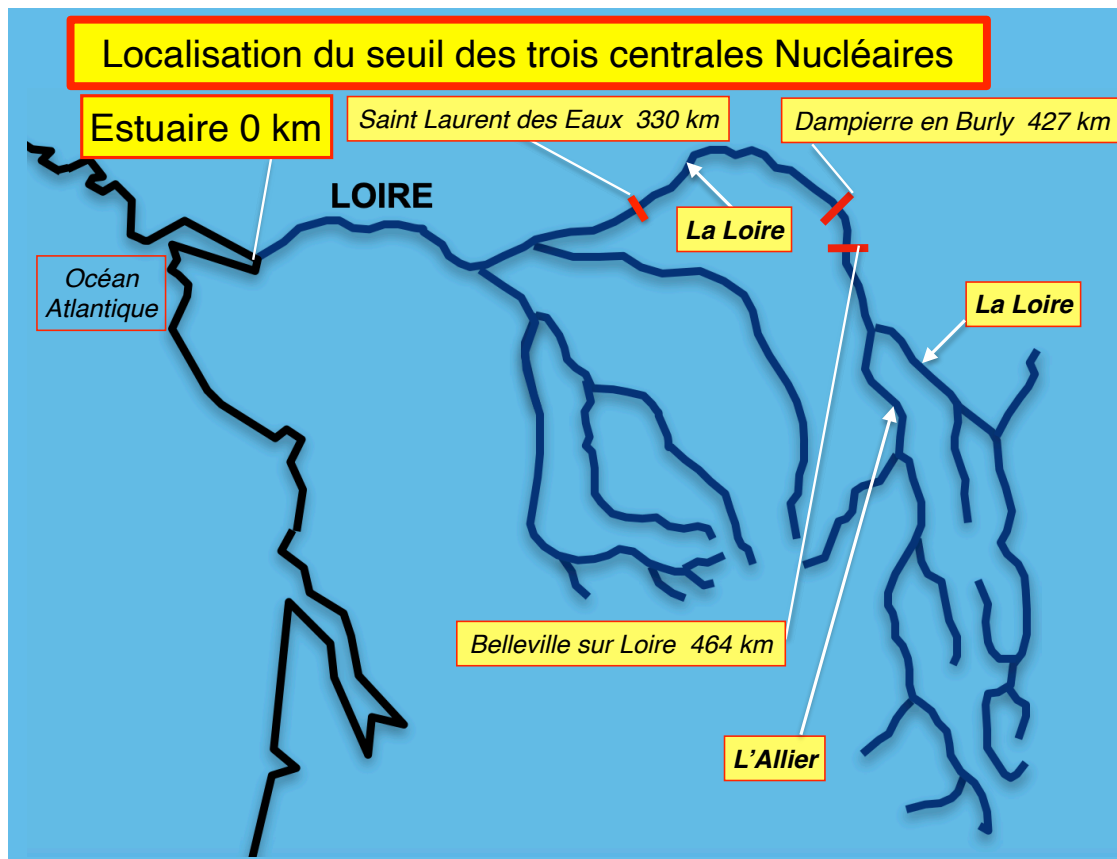
**LE SEUIL DES TROIS**

**CENTRALES NUCLÉAIRES**

**SAINT LAURENT DES EAUX**

**DAMPIERRE EN BURLY**

**BELLEVILLE SUR LOIRE**



#### Données générales

En 2023 production d'électricité France : 505 TWh dont 320 TWh de source nucléaire (source Le Monde).

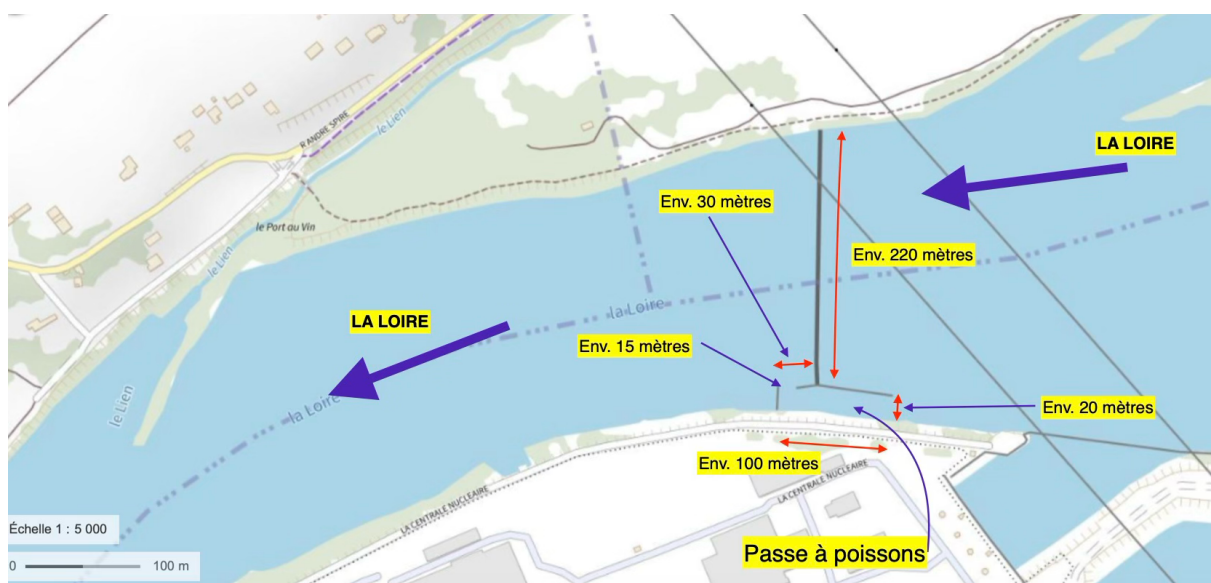
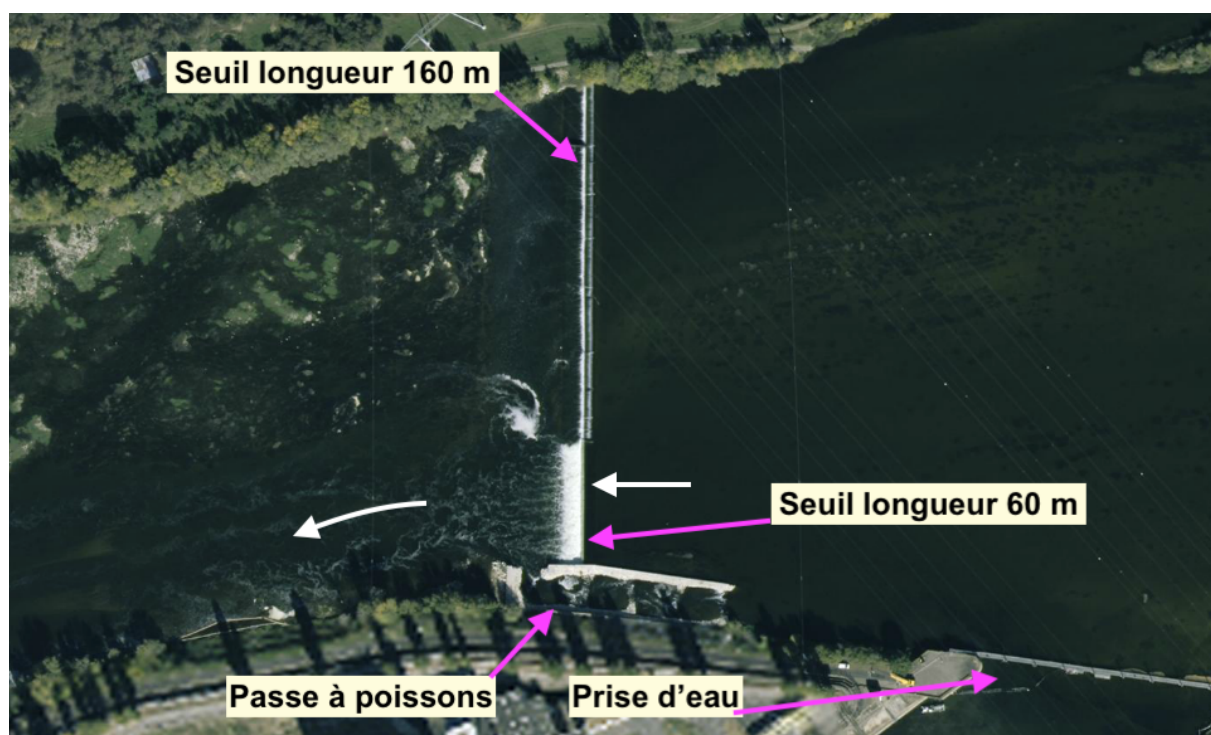
Belleville sur Loire : 2 réacteurs de 1200 MW ;

Dampierre en Burly : 4 réacteurs de 900 MW ;

Saint Laurent des Eaux : 2 réacteurs de 900 MW ;

Le prélèvement en eau de la centrale de Saint Laurent des Eaux est d'environ 5 m<sup>3</sup>/s pour les deux tranches de 900 MW.

## SAINT LAURENT DES EAUX



**Schémas du seuil de la centrale de Saint Laurent des Eaux** (captures d'écran du site Géoportail)

**Quelques données.** (Compléments aux schémas ci-dessus).

Hauteur de chute sur 160 mètres (à partir de la rive droite) : environ 2 mètres.

Hauteur de chute sur 60 mètres (à partir de la passe à poissons) : environ 1,5 mètres.

Concentration de silures en aval du seuil, à proximité de la passe à poissons et dans la passe à poissons. Nous avons de lourds soupçons d'une très importante prédation de saumons, d'aloses et de mulets. Celle des lamproies marines a été établie.

Selon EDF (information de fin 2024), le seuil devrait être modifié afin d'améliorer le passage des migrateurs.





Bancs de silures à proximité du seuil de Saint Laurent des Eaux (d'après vidéo de M. Philippe Boisneau)



**Le seuil et l'entrée de la passe à poisson** (Photos APS du 16 mars 2016 ; débit : 393 m<sup>3</sup>/s à Blois)



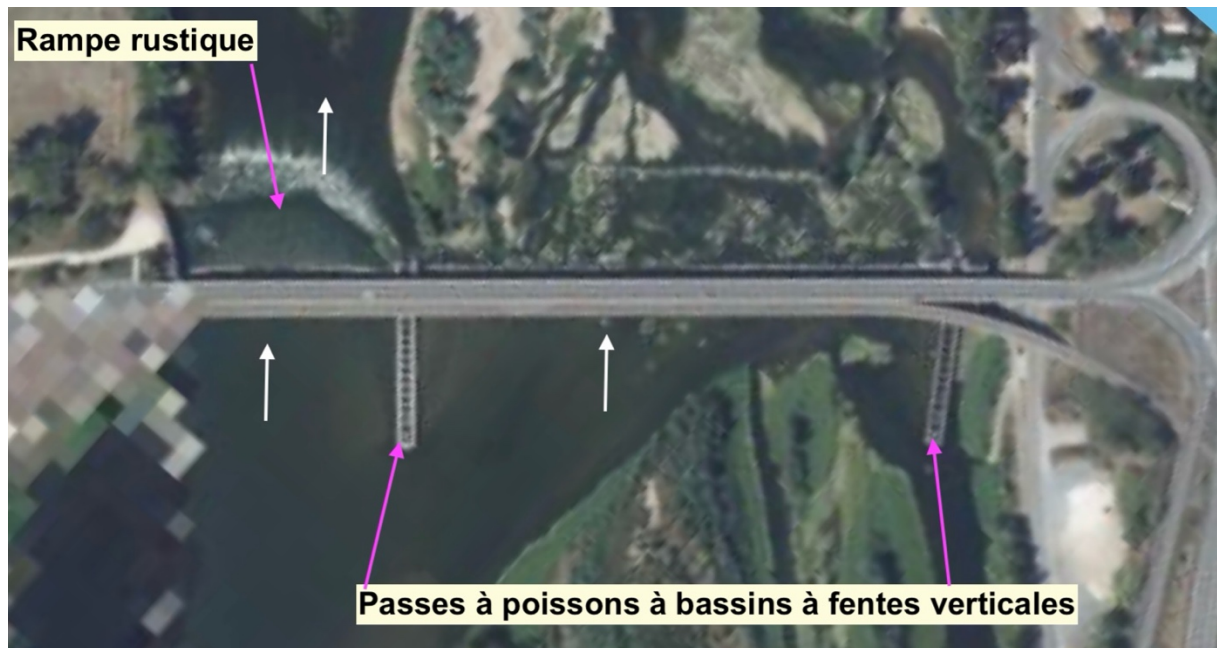
## Dampierre en Burly



**Capture d'écran du seuil de la Centrale de Dampière en Burly (Source Geoportail)**

Chute : 1,25 mètres (document LOGRAMI en 2008)

## Belleville sur Loire



**Seuil de Belleville sur Loire**, (capture d'écran de Géoportail – date de prise de vue 10 septembre 2023)  
Chute 1,5 m, longueur du seuil 370 mètres.



**La rampe rustique près de la rive gauche et l'entrée de la passe à poissons**, le guidage des poissons vers l'entrée de la passe est soigné. Photos APS du 10 avril 2025 (débit 215 m<sup>3</sup>/s à Gien).



**Passe à poissons, les bassins**

Photos APS



**Le seuil, prise de vue depuis la rive gauche**